

# Parking des Sablettes

## 06 – Menton

**sapb**

SOCIÉTÉ ALPINE DE  
PRÉFABRICATION BÉTON

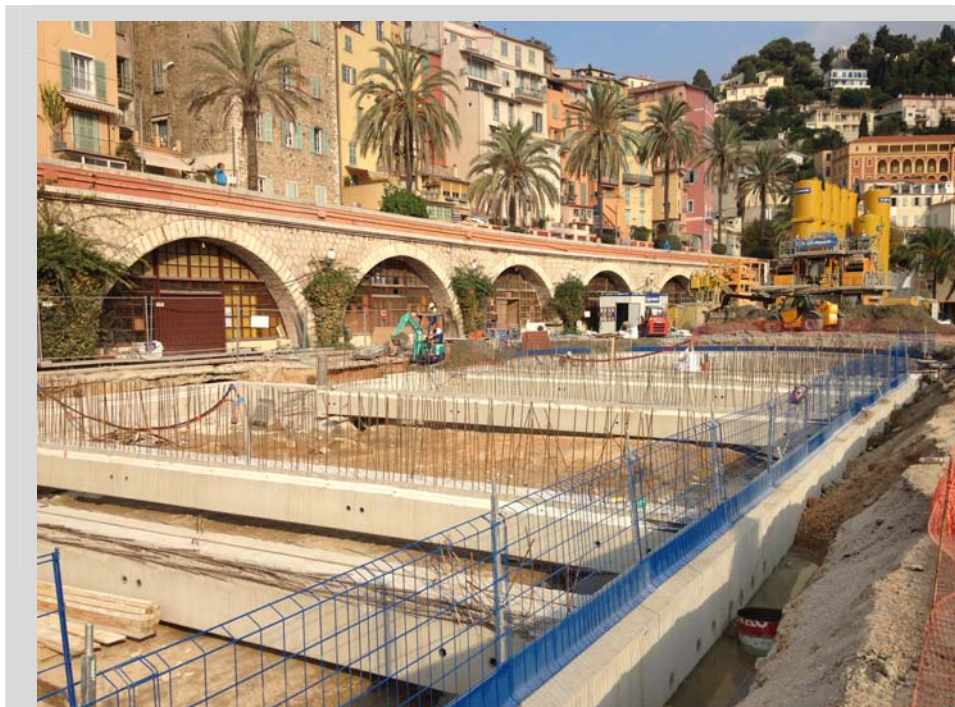
Maître d'ouvrage  
**Communauté de la Riviera  
Française  
Interparking**

Maître d'œuvre  
**Jean-Michel BATESTI  
Architectes et Associés**

Entreprise  
**Fayat Bâtiment CARI**

Date des travaux  
**Août 2015 à Octobre 2015**

Montant des travaux  
**200 000,00 € HT**



Poutres en Béton Armé - © SAPB

## PRODUITS

Poutres en Béton Armé,  
Longueur maximale 15,40 ml,  
Contreflèche de 3 cm

- 140 ml  
Longueur moyenne 13,79ml  
Section 30 x 80 cm,  
445 kg/m<sup>3</sup>
- 380 ml  
Longueur moyenne 15,20 ml  
Section 50 x 80 cm,  
455 kg/m<sup>3</sup>

